



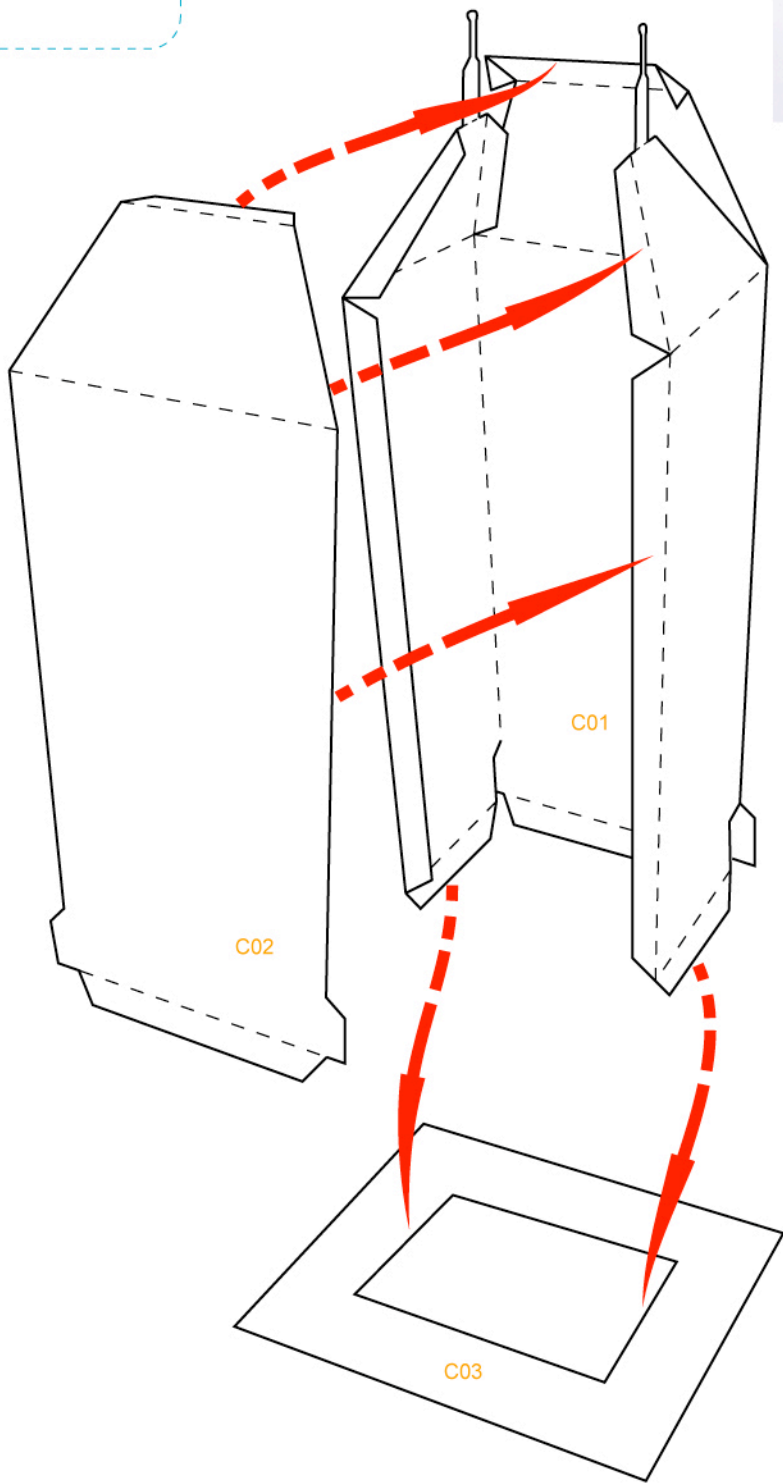
C03

組合說明

--- 凸折線 

--- 谷折線 

✗ 切除部份



製作步驟



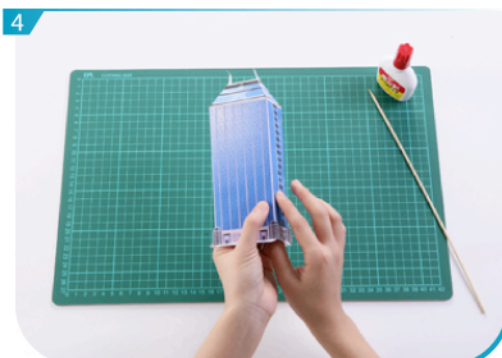
沿線剪出所有組件。為免混淆，可先在組件背面劃上記號。



剪掉畫有x部份。



用沒有墨水的原子筆或鐵筆劃一下摺線。



按組合說明，將C01及C02黏合。



最後把底台C03貼上，即可擁有宏偉的Star Tower。